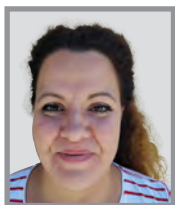




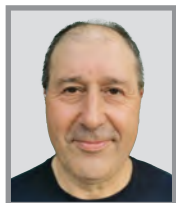
**S. Reynier**  
Président  
Administrateur  
1<sup>er</sup> collège



**V. Pouquet**  
1<sup>re</sup> Vice-présidente  
1<sup>er</sup> collège



**F. Cluzeau**  
2<sup>e</sup> Vice-président  
2<sup>e</sup> collège



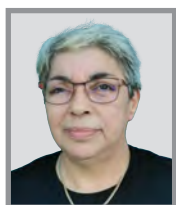
**J-M. Chabaneix**  
Administrateur  
2<sup>e</sup> collège



**S. Dobbels**  
Administrateur  
2<sup>e</sup> collège



**B. Faure**  
Administrateur  
3<sup>e</sup> collège



**C. Feyfant**  
Administratrice  
UDAF salariée



**I. Lasternas**  
Administratrice  
1<sup>er</sup> collège



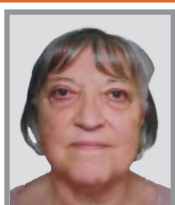
**I. Nauzin**  
Administratrice  
3<sup>e</sup> collège



## Brantôme



**A. Peyrou**  
Président  
1<sup>er</sup> collège



**A. Demeulenaere**  
1<sup>re</sup> Vice-présidente  
2<sup>e</sup> collège

## Coulounieix - Périgueux - St Astier

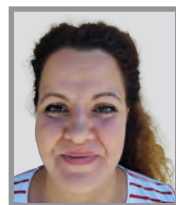


**S. Gresset**  
Président  
2<sup>e</sup> collège



**I. Gay**  
1<sup>re</sup> Vice-présidente  
2<sup>e</sup> collège

## Isle-Loue-Auvézère



**V. Pouquet**  
Présidente  
1<sup>er</sup> collège



**P. Dubreuil**  
1<sup>er</sup> Vice-président  
2<sup>e</sup> collège



**F. Cluzeau**  
Président  
2<sup>e</sup> collège

## Isle-Manoire - Trélissac



**S. Lacour Coulon**  
1<sup>er</sup> Vice-président  
1<sup>er</sup> collège



**C. Mahu**  
Présidente  
1<sup>er</sup> collège



**J-M. Laforge**  
1<sup>er</sup> Vice-président  
1<sup>er</sup> collège

## Périgord Vert Nontronnais



**V. Bouthier**  
Président  
3<sup>e</sup> collège



**G. Thielens**  
1<sup>er</sup> Vice-président  
3<sup>e</sup> collège



**P. Soirat**  
Président  
1<sup>er</sup> collège



**P. Arvieux**  
1<sup>er</sup> Vice-président  
3<sup>e</sup> collège

## Thiviers