



# Livret d'accueil jardins espaces verts

Santé Sécurité au Travail



santé  
famille  
retraite  
services

L'essentiel & plus encore

à destination des salariés

## Avant – Propos

Au-delà de l'aspect convivial d'un premier contact, l'accueil au sein de l'établissement est aussi pour vous l'occasion de découvrir les différents postes de travail que vous allez occuper.

Cette formation, réalisée par votre employeur, va vous permettre de mieux connaître les risques auxquels vous pouvez être exposés ainsi que les consignes et les règles de sécurité applicables dans l'entreprise.

Ainsi, afin de compléter votre formation générale et spécifique au poste de travail, ce livret a été conçu spécialement pour vous. D'une part, il reprend de manière non exhaustive les principaux risques et messages de prévention à mettre en œuvre ; d'autre part, vous pouvez vous l'approprier en utilisant l'espace libre si vous souhaitez écrire des annotations.

N'hésitez pas à le consulter régulièrement et à prévenir votre hiérarchie au moindre doute.

# Présentation de l'établissement

Nom de l'entreprise : .....

Téléphone : .....

Nom du responsable : .....

Numéros d'appels d'urgence : .....

.....

Personnes à contacter en cas d'accident ou de problèmes liés à la santé :

.....

.....

.....

.....

.....

.....

.....

.....

.....

## 6 Risques identifiés

- TMS<sup>1</sup> membres supérieurs
- Lombalgies, dorsalgies
- Bruit
- Projections
- Chutes de plain pied
- Chutes de hauteur
- Coupures
- Piqûres (plantes et insectes)
- Ambiances thermiques (chaleur, froid)
- Vibrations
- Brûlures

## 6 Exemples de mesures de prévention

- Organisation du chantier (visite préalable, coactivité...)
- Formations (au métier, à la sécurité, PRAP<sup>2</sup>, SST<sup>3</sup>...)
- Équipements de protection individuelle
- Matériel adapté et en conformité
- Trousse de secours
- Vêtements de travail adaptés
- Pauses régulières

<sup>1</sup>Troubles Musculo Squelettiques

<sup>2</sup>Prévention des Risques liés à l'Activité Physique

<sup>3</sup>Sauveteurs Secouristes du Travail



## 6 Risques identifiés

- Lombalgies, dorsalgies
- Bruit
- Projections
- Chutes de plain pied (montée et descente)
- Coupures
- Piqûres (plantes et insectes)
- Ambiances thermiques (chaleur, froid)
- Vibrations
- Brûlures
- Renversement, retournement (pentes)
- Entraînements, écrasements
- Inhalation de poussières



## 6 Exemples de mesures de prévention

- Organisation du chantier (visite préalable, coactivité...)
- Formations (au métier, à la sécurité, PRAP, SST...)
- Équipements de protection individuelle (PICB<sup>1</sup>...)
- Matériel adapté et en conformité
- Trousse de secours
- Vêtements de travail adaptés
- Pausés régulières
- Consignations (dysfonctionnements)
- Rampes pour les opérations de chargement/déchargement

<sup>1</sup>Protecteurs Individuels Contre le Bruit

## 6 Risques identifiés

- Lombalgies, dorsalgies
- Bruit
- Projections
- Chutes de plain pied (obstacles, pentes)
- Coupures
- Piqûres (plantes et insectes)
- Ambiances thermiques (chaleur, froid)
- Vibrations
- Brûlures

## 6 Exemples de mesures de prévention

- Organisation du chantier (visite préalable, coactivité...)
- Formations (au métier, à la sécurité, PRAP, SST...)
- Équipements de protection individuelle (PICB...)
- Matériel adapté et en conformité (réglage du harnais, carter de protection...)
- Trousse de secours
- Vêtements de travail adaptés
- Pausés régulières
- Consignations (dysfonctionnements)



# Le ramassage et le nettoyage



## Ⓢ Risques identifiés

- Lombalgies, dorsalgies
- Bruit (souffleur)
- Projections (souffleur)
- Chutes de plain pied (obstacles, pentes)
- Piqûres (plantes et insectes)
- ambiances thermiques (chaleur, froid)
- Brûlures (souffleur)
- Inhalation de poussières
- Manutentions manuelles

## Ⓢ Exemples de mesures de prévention

- Organisation du chantier (visite préalable, coactivité...)
- Formations (au métier, à la sécurité, PRAP, SST...)
- Équipements de protection individuelle (PICB...)
- Matériel adapté et en conformité
- Trousse de secours
- Vêtements de travail adaptés
- Pauses régulières
- Aides à la manutention (benne, sacs...)
- Transport de charges à 2 opérateurs



## Risques identifiés

- TMS membres supérieurs
- Lombalgies, dorsalgies
- Bruit
- Chutes de plain pied (obstacles, pentes)
- Chutes de hauteur
- Chutes d'objets
- Piqûres (plantes et insectes)
- Ambiances thermiques (chaleur, froid)
- Brûlures
- Manutentions manuelles
- Coupures, projections, sectionnements, écrasements
- Travaux à proximité des lignes électriques

## Exemples de mesures de prévention



- Organisation du chantier (visite préalable, coactivité...)
- Formations (CS<sup>1</sup> élagage, à la sécurité, PRAP, SST...)
- Équipements de protection individuelle (VGP<sup>2</sup>)
- Matériel adapté et en conformité
- Trousse de secours
- Vêtements de travail adaptés
- Pauses régulières
- Respect des distances de travail (lignes électriques)



<sup>1</sup>Certificat de Spécialisation

<sup>2</sup>Vérifications Générales Périodiques



# L'entretien et le travail du sol

## 6 Risques identifiés

- Lombalgies, dorsalgies
- Bruit
- Chutes de plain pied (obstacles, pentes)
- Piqûres (plantes et insectes)
- Ambiances thermiques (chaleur, froid)
- Manutentions manuelles
- Coupures, projections, écrasements
- Travaux à proximité des lignes électriques
- Retournements/renversements
- Ensevelissements
- Collisions machines/opérateurs
- Rupture de canalisations (gaz,...)

## 6 Exemples de mesures de prévention

- Organisation du chantier (visite préalable, coactivité...)
- Formations (à la sécurité, à la conduite, PRAP, SST...)
- Équipements de protection individuelle
- Matériel adapté et en conformité (VGP et autorisations de conduite)
- Trousse de secours
- Vêtements de travail adaptés
- Pausés régulières
- Respect des distances de travail (lignes électriques)
- Habilitations électriques (personnel)
- Signalisations et balisages du chantier



## 6 Risques identifiés

- Lombalgies, dorsalgies (manutentions manuelles)
- Bruit, vibrations (TMS)
- Chutes de plain pied (obstacles, pentes)
- Ambiances thermiques (chaleur, froid)
- Électrique (matériel et fluides enterrés)
- Coupures, projections, écrasements
- Mécanique (entraînement)
- Ensevelissements
- Retournements/renversements
- Collisions machines/opérateurs
- Irritations cutanées et allergies (béton)
- Atteinte des voies respiratoires (ciment)

## 6 Exemples de mesures de prévention

- Organisation du chantier (visite préalable, coactivité...)
- Formations (à la sécurité, à la conduite, PRAP, SST...)
- Équipements de protection individuelle
- Matériel adapté et en conformité (VGP et autorisations de conduite)
- Trousse de secours
- Vêtements de travail adaptés
- Pausés régulières
- Respect des distances de travail (lignes électriques)
- Habilitations électriques (personnel, plan des installations)
- Signalisations et balisages du chantier



## 6 Risques identifiés

- Chimique (préparation et application)
- Déversement accidentel (pollution)
- Projections, inhalation
- Lombalgies et dorsalgies (port de charges)
- Contamination indirecte (coactivité, réentrée)
- Intoxications chroniques et aiguës
- Transport des phytopharmaceutiques



## 6 Exemples de mesures de prévention

- Organisation du chantier (visite préalable, coactivité...)
- Formations (à l'utilisation des produits phytopharmaceutiques, DAPA<sup>1</sup>, Certiphyto)
- Consultation des fiches de données de sécurité
- Équipements de protection individuelle adaptés
- Trousse de secours (rince œil...)
- Pauses régulières
- Signalisations et balisages du chantier
- Réserve d'eau à proximité
- Liste des centres antipoison et numéros d'appels d'urgence
- Appliquer plutôt le matin et en fin d'après-midi

<sup>1</sup>Distributeurs Applicateurs de Produits Antiparasitaires

## 6 Risques identifiés

- Chute d'objets (mezzanine)
- Chute de hauteur (mezzanine)
- Chute de plain pied (encombrement, glissades...)
- Intoxication CO<sup>1</sup> (gaz échappement)
- Collision véhicule/piéton
- Collision véhicule/véhicule
- Manutentions manuelles (chargement/déchargement)
- Lombalgies, dorsalgies (port de charges)
- Bruit
- Incendie



## 6 Exemples de mesures de prévention

- Organisation de la zone (marquage au sol, boxes...)
- Nettoyage et propreté
- Protection périmétrique des mezzanines
- Aération et ventilation des locaux
- Aides à la manutention
- Éclairage naturel et artificiel (à l'intérieur et à l'extérieur)
- Port des équipements de protection individuelle adaptés
- Isolation phonique, thermique
- Plan d'évacuation et extincteurs (incendie)
- Plan de circulation et signalisations (croisements...)



<sup>1</sup>Monoxyde de Carbone (CO)

## 6 Risques identifiés

- Chute et projection d'objets (outils)
- Collision véhicule et usager de la route
- Incendie, explosion
- Inhalation de produits chimiques
- Déversements accidentels (phyto, hydrocarbures)
- Temps de conduite
- Lombalgies, dorsalgies (vibrations)

## 6 Exemples de mesures de prévention

- Séparer la cellule du poste de conduite
- Arrimer les outils
- Utiliser des containers conformes
- Placer un extincteur
- Pauses régulières (trajets importants)
- Permis de conduire, respecter le nombre de places assises
- Contrôle technique et carnets d'entretien du véhicule
- Aération de la cellule
- Respect des quantités de produits dangereux transportés
- Respect du code de la route (permis B, EB, C et EC)



## 6 Risques identifiés

- Chute d'objets, de hauteur, de plain pied
- Manutentions manuelles
- Lombalgies, dorsalgies (port de charges)
- Incendie, explosion
- Rupture, éclatement (compresseur, gonflage pneus)
- Bruit
- Inhalation de gaz et vapeurs toxiques, poussières
- Électrique
- Projections oculaires, brûlures
- Coupures, sectionnements, entraînements et écrasements
- Produits CMR<sup>1</sup> (solvants, huiles usagées...)

## 6 Exemples de mesures de prévention

- Protections périmétriques (mezzanine)
  - Placer des extincteurs et consignes en cas d'incendie, accident
- Mise en place de protections collectives (aspiration à la source)
  - Aération et ventilation des locaux
  - Utilisation des équipements de protection individuelle adaptés (consignes à l'affichage)
- Compresseur, stockages (solvants) à l'extérieur
  - Vérifications générales périodiques (électricité, compresseur, levage, extincteurs...)
- Éclairage naturel et artificiel (intérieur/extérieur)
- Fiches de données de sécurité (produits dangereux)
- Fontaines à solvants, nettoyage et propreté des locaux
- Aides à la manutention



<sup>1</sup>Cancérogène, Mutagène, toxique pour la Reproduction

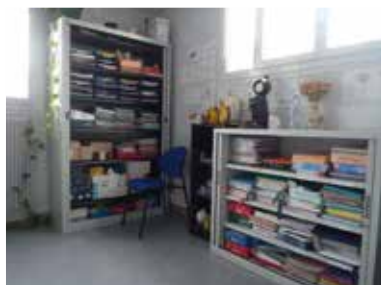
## 6 Risques identifiés

- Liés aux facteurs d'ambiance (éclairage, température, air...)
- Liés aux conditions de travail (TMS, RPS<sup>1</sup>...)
- Liés à l'organisation (bureau encombré, manque d'espace...)
- Électrique (installations, multiprises...)
- Incendie
- Chute de plain pied
- Chocs

<sup>1</sup>Risques Psycho Sociaux

## 6 Exemples de mesures de prévention

- Respecter les normes et recommandations (éclairage, température, aération/ventilation...)
- Aménagement des postes de travail (étude ergonomique...)
- Respecter les normes électriques et les vérifications générales périodiques
- Respecter des consignes de sécurité incendie et vérifications obligatoires



# La signalisation des chantiers

## 6 Risques identifiés

- Collision VL/VL, VL<sup>1</sup>/travailleur...
- Chute de hauteur (excavation...)
- Chute d'objets (branches, matériel...)

## 6 Exemples de mesures de prévention

- Signalisation d'approche, de position et de fin de prescription
- Signalisation des véhicules (bandes rétro réfléchissantes, tri flashes...)
- Signalisation des travailleurs (gilets haute visibilité...)
- Formation du personnel (chefs d'équipe et intervenants)



<sup>1</sup>Véhicule Léger



# Le stockage des produits phytopharmaceutiques

## Risques identifiés

- Incendie, explosion
- Déversements accidentels (pollution)
- Projections de produits (effets douche)
- Inhalation de produits phytopharmaceutiques
- Lombalgies, dorsalgies (port de charges)
- Ingestion de produits

## Exemples de mesures de prévention

- Local spécifique pour le stockage des produits phytopharmaceutiques
- Consignes de sécurité affichées
- Moyens d'extinction
- Rayonnage métallique avec rétention
- Porte large et fermée à clé
- Stockage à hauteur d'homme et par famille de produits
- Aération/ ventilation
- Installations électriques conformes (éclairage double enveloppe)
- Point d'eau à proximité
- Aides à la manutention



# Le stockage des hydrocarbures

## 6 Risques identifiés

- Incendie, explosion
- Rupture de la cuve de stockage (déversement accidentel)
- Émanation d'hydrocarbures
- Projection et contact avec les hydrocarbures
- Chute de hauteur (remplissage)

## 6 Exemples de mesures de prévention

- Cuve conforme
- Mettre en place une rétention sous la cuve ou une cuve à double paroi
- Respecter les consignes de sécurité
- Moyens d'extinction à proximité
- Point d'eau à proximité
- Mettre en place un accès sécurisé pour le remplissage
- Isoler le stockage des bâtiments tiers (propagations incendie)



# Sommaire

FICHE 1 La taille

FICHE 2 La tonte

FICHE 3 Le débroussaillage

FICHE 4 Le ramassage et le nettoyage

FICHE 5 L'élagage

FICHE 6 L'entretien et le travail du sol

FICHE 7 La maçonnerie paysagère

FICHE 8 L'utilisation des produits phytopharmaceutiques

FICHE 9 Le stockage du matériel

FICHE 10 Le transport du matériel et les circulations

FICHE 11 L'atelier

FICHE 12 Les bureaux

FICHE 13 La signalisation des chantiers

FICHE 14 Le stockage des produits phytopharmaceutiques

FICHE 15 Le stockage des hydrocarbures

# Livret d'accueil jardins espaces verts



santé  
famille  
retraite  
services

L'essentiel & plus encore

**MSA Dordogne, Lot et Garonne**

Adresse postale

7 place du Général Leclerc

24012 Périgueux cedex

05 53 67 77 77

[dlg.msa.fr](http://dlg.msa.fr)