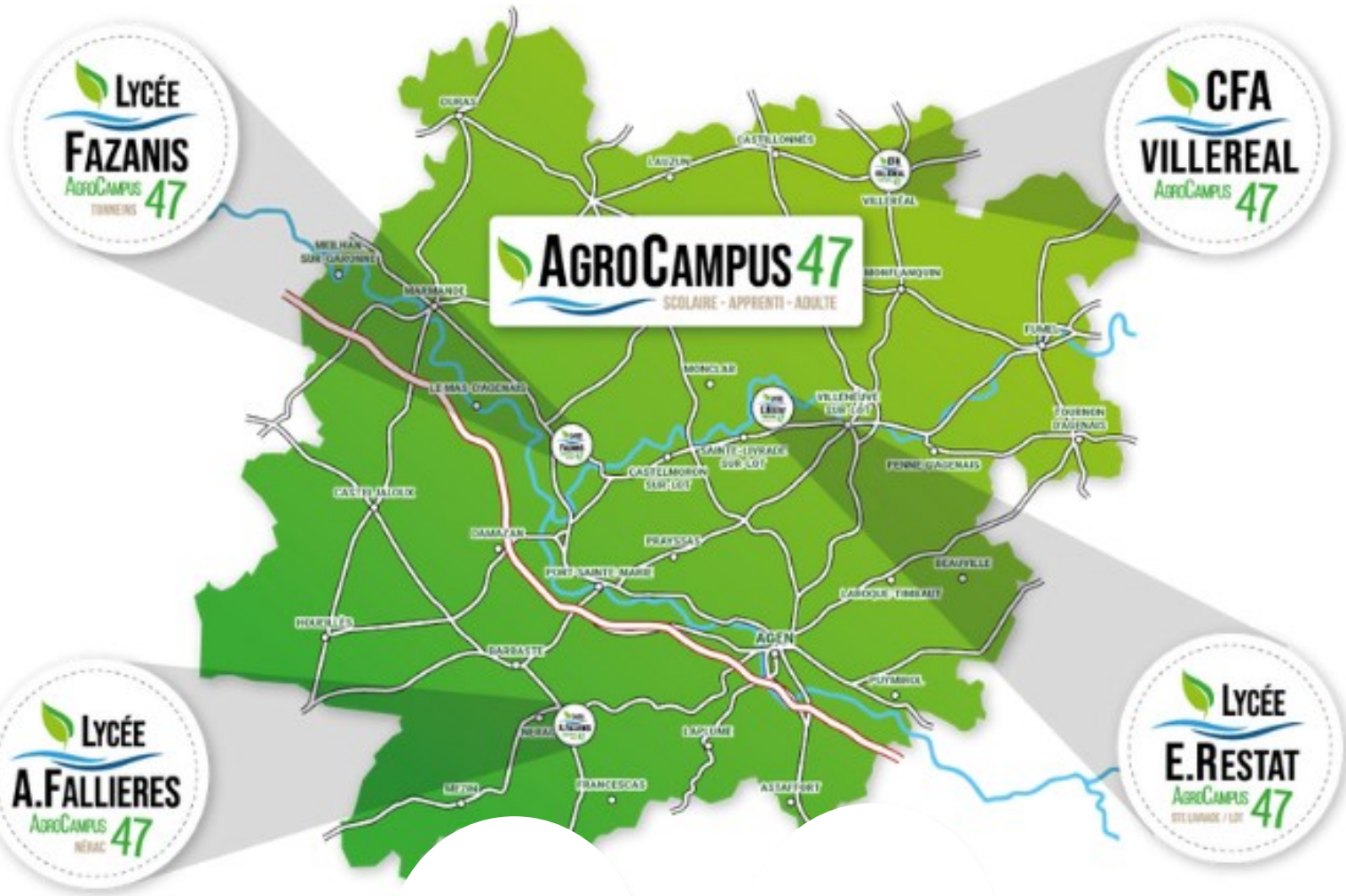


AGRO CAMPUS 47

SCOLAIRE - APPRENTI - ADULTE



Tonneins



160 élèves, 25 apprentis



Villeréal



160 apprentis

L'Enseignement Agricole Public du Lot-et-Garonne

Nérac



252 élèves, 3 étudiants, 86 apprentis

4 sites, 3 lycées,
1 CFA, 1 CFPPA
3 exploitations, 1 centre équestre
11 M€ de budget, 304 personnes

775 élèves et étudiants, 465 apprentis,
76000 heures stagiaires

Sainte-Livrade-sur-Lot



225 élèves, 100 étudiants, 167 apprentis



Des formations aux métiers du vivant,
en lien avec le territoire, dans des secteurs qui recrutent



Environnement
Agroécologie



Paysage, Horticulture



Sciences



Services aux personnes



Agriculture, élevage



Agroalimentaire



Laboratoires



Commerce



Agroéquipement



Cheval, animaux



Formation Ingénieur par Apprentissage en partenariat avec
Bordeaux Sciences Agro

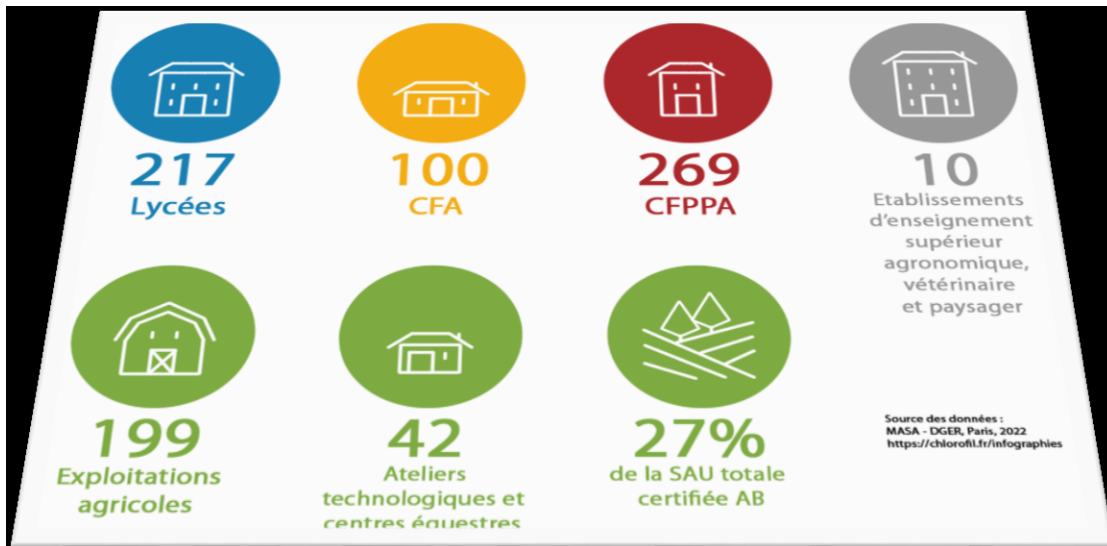


L'ENSEIGNEMENT AGRICOLE PUBLIC

- Seconde composante du système éducatif français
- Rattaché au ministère de l'Agriculture, en lien direct avec la profession et le territoire
- Formations dédiées à tous les métiers du vivant
- En charge des grandes écoles vétérinaires, d'agronomie et du paysage

NOS 5 MISSIONS

- **Formation**
- **Insertion sociale et professionnelle**
- Expérimentation, innovation
- Animation du territoire
- Coopération internationale



NOS ATOUTS

- Des lycées à taille humaine, des internats
- De l'aide, des parcours et des accueils individualisés
- Une grande expérience de l'Interdisciplinarité, de la pédagogie par projet, enseignement de l'Education Socio Culturelle
- Des exploitations agricoles, des ateliers technologiques, supports d'apprentissages
- Des plateaux techniques et des infrastructures de qualité
- Engagement et expertise en faveur de l'Agroécologie et des transitions

Le Houblon : Expérimentation sur l'exploitation du lycée agricole de Ste-Livrade-sur-Lot



- ✓ Première parcelle de houblon en Nouvelle-Aquitaine
- ✓ 15 variétés en test, sur 1 ha, en AB
- ✓ Support de démonstration et formation
- ✓ 2^{ème} ha planté en 2020, avec 3 variétés identifiées



Action 2018-2022 : Expérimentation et démonstration de la culture de Houblon dans le cadre d'un PEI

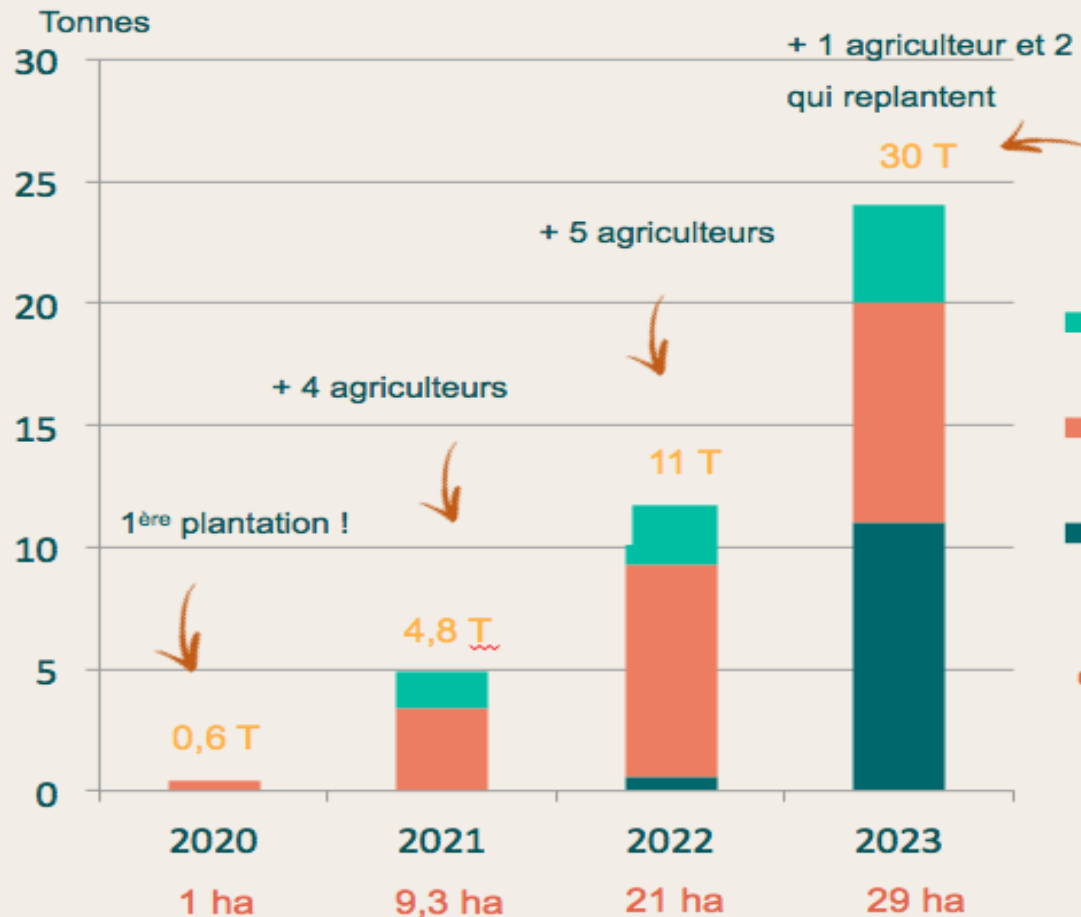
Partenaires



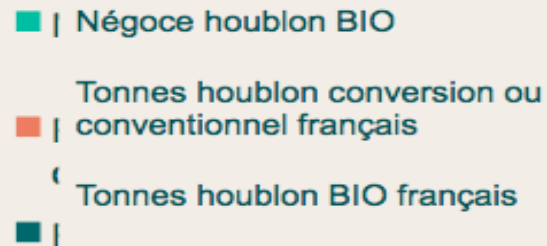
Objectifs

- ✓ Relocaliser une filière houblon en Nouvelle-Aquitaine
- ✓ Tester et expérimenter la culture en Sud-Ouest, accompagner à la diversification
- ✓ Développer l'offre à destination des brasseries artisanales et locales
- ✓ Permettre l'accès au matériel agricole et végétal
- ✓ Diffuser et communiquer les résultats

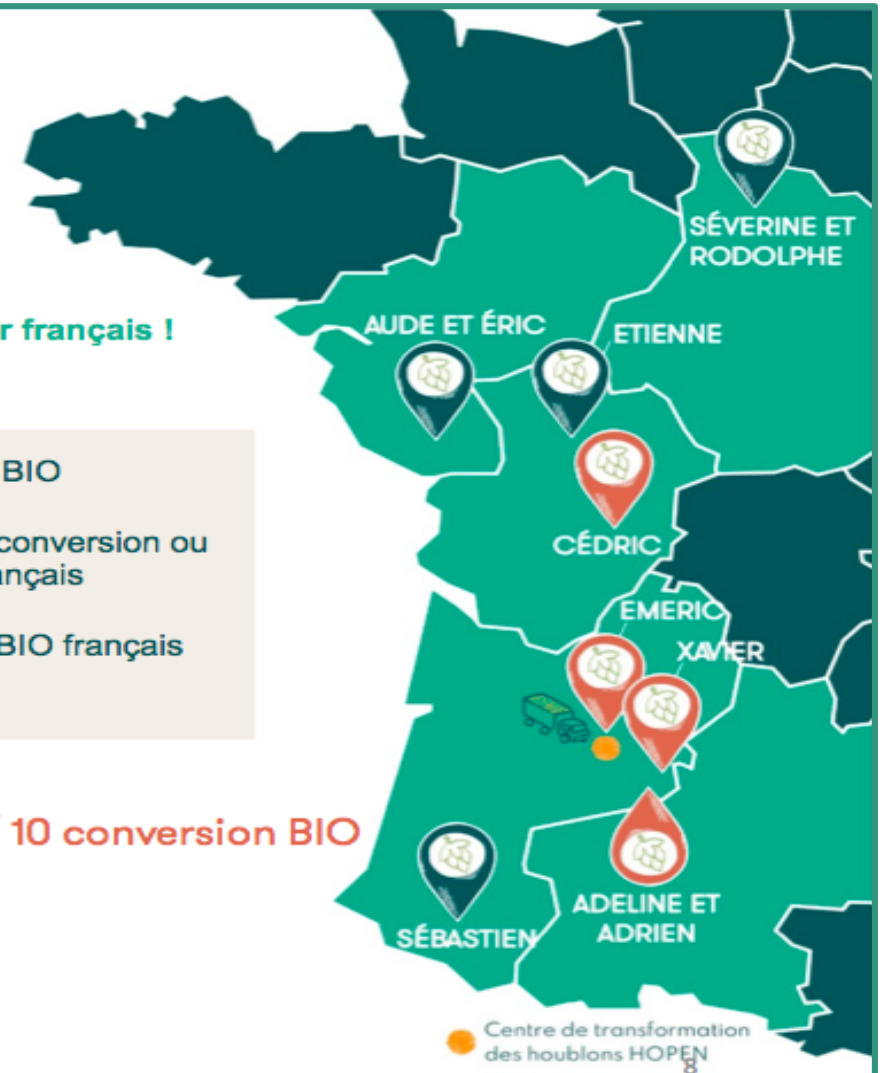
L'évolution de la production



3^{ème} fournisseur français !



9 agriculteurs / 10 conversion BIO



Développement de la filière et Perspectives



- ✓ Une dizaine de producteurs accompagnés en Nouvelle-Aquitaine → en progression
- ✓ Création de l'**Association Houblon de Terroir** en 2021 : partage et échanges, mutualisation, représentation nationale
- ✓ Premier **Congrès National Houblon** à Ste-Livrade (2020)
- ✓ Accompagnement technico-économique
- ✓ Offre de formation développée
- ✓ Diffusion des résultats scientifiques



La silphie perfoliée :

carte d'identité, avantages agronomiques et écologiques

Carte d'identité

Espèce : *Silphium perfoliatum* L., 1759

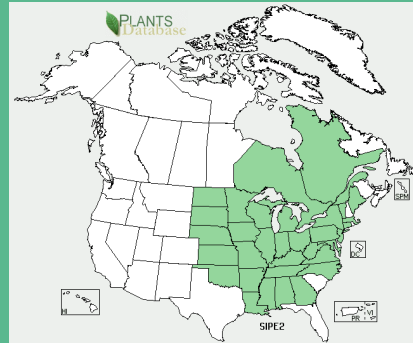
Famille : *Asteraceae*

Durée de vie : 15 ans

Taille finale : jusqu'à 3m

Floraison : de fin Juillet à fin Septembre

Origine : Amérique du nord



Avantages agronomiques et écologiques

➤ Couvert permanent, en place **15 ou 20 ans**

➤ Peu de besoins en **eau**, ne **gèle pas**



➤ Peu exigeant en **intrants** (fertilisation, traitements...)

➤ Intéressant **méthanisation** (80% rendement maïs)



➤ Valorisable en **fouillage**



➤ Potentiel **mellifère et nectarifère**



Disette

Action 2023-2026 : expérimentations et démonstration dans le cadre d'un PEI et d'un CASDAR

Implantation de silphie
sur le lycée agricole Armand Fallières et GIEE

Un intérêt fort pour combler
la disette alimentaire de fin d'été

Partenaires



Via le programme  Agr'eau



Via le Partenariat Européen
pour L'Innovation



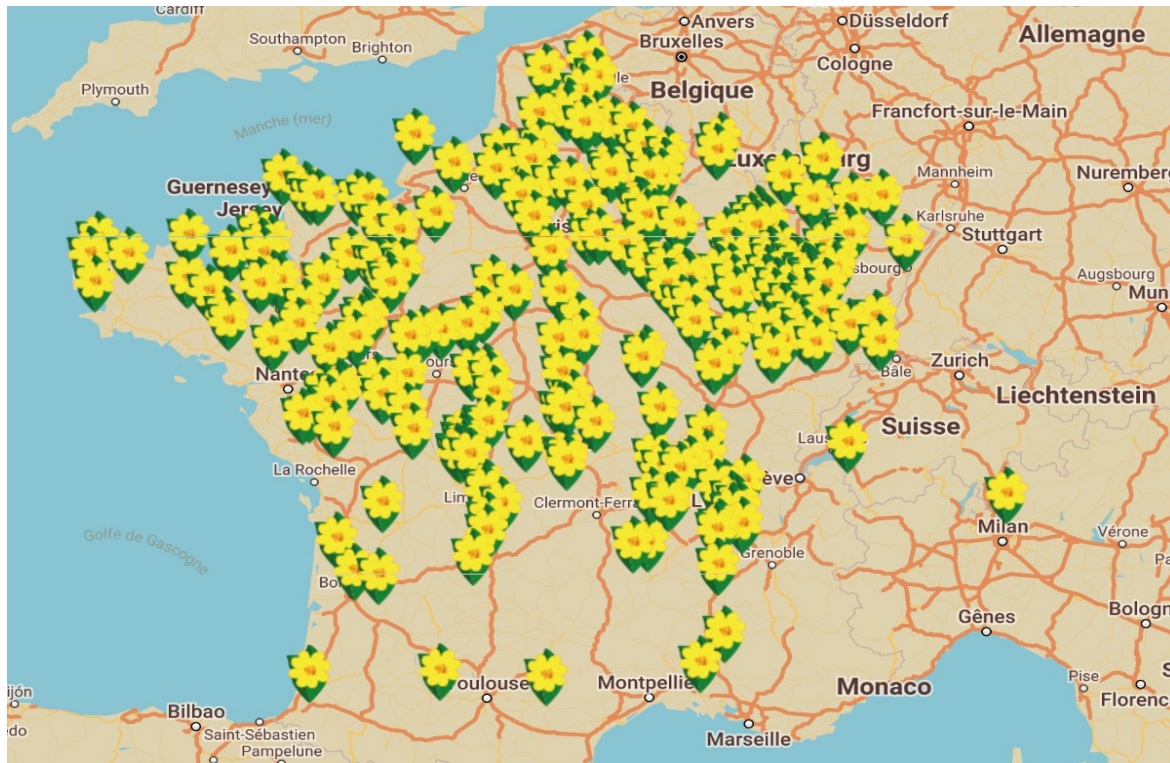
Période de floraison de la
silphie



- ❖ Meilleure santé des colonies
- ❖ Jusqu'à 200kg/Ha de miel ?

Action 2023-2026 : Expérimentations et démonstration dans le cadre d'un PEI et d'un CASDAR

Implantation de silphie en France et à l'étranger
source : Silphie France



Intérêts de l'étude

- ✓ Potentiel Agronomique et conduite de culture
- ✓ Potentiel méthanogène
- ✓ Potentiel fourrager
- ✓ Potentiel mellifère (et pollinifère)
- ✓ Intérêt en zones sensibles
- ✓ Diffusion des résultats

Organisation de l'AgroCampus 47

Sites de Nérac, Villeréal, Tonneins et Sainte-Livrade-sur-Lot

