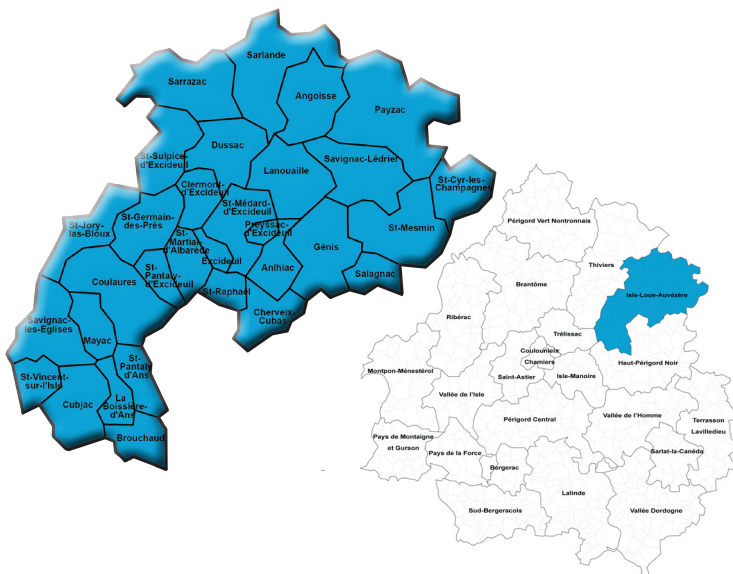


# Comité échelon local MSA Isle-Loue-Auvezère

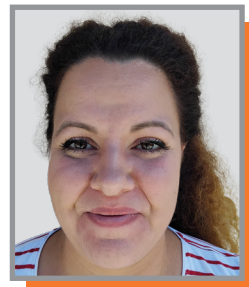
Mandat 2025-2030

## LA MSA, C'EST QUOI ?

- C'est la Sécurité sociale du monde agricole
- Présent sur tout le territoire français, c'est le seul organisme à proposer un point d'accès unique à toutes les prestations sociales
- C'est le seul organisme de Sécurité sociale avec un fonctionnement démocratique : les adhérents votent tous les 5 ans pour choisir leurs délégués sur les territoires



## Présidente échelon local



**Virginia POUQUET**  
Arboriculture fruitière

24270 Lanouaille  
Tél. : 07 88 05 27 38  
anapouquet@gmail.com

## LE BUREAU

1<sup>er</sup> Vice-président : **DUBREUIL Patrice**

2<sup>e</sup> Vice-président : **CLERGERIE Gérard**

## ADMINISTRATRICE

**LASTERNAS Isabelle**

## COMPOSITION DE L'ÉCHELON LOCAL

**BARTHELEMY Aimé** - Saint-Cyr-les-Champagnes - Suppléant - Exploitant

**BRACHET Vincent** - Excideuil - Titulaire - Salarié

**CLERGERIE Gérard** - Saint-Pantaly-d'Excideuil - Titulaire - Employeur de main-d'œuvre

**CLUZAUD Véronique** - Mayac - Suppléante - Exploitante

**COMBROUX Roland** - Anliac - Titulaire - Exploitant

**DUBREUIL Bernard** - Saint-Martial-d'Albarède - Titulaire - Exploitant

**DUBREUIL Patrice** - Dussac - Titulaire - Salarié

**LASTERNAS Isabelle** - Saint-Cyr-les-Champagnes - Titulaire - Exploitante

**MENOT Lionel** - Saint-Martial-d'Albarède - Titulaire - Salarié

**POUQUET Virginia** - Lanouaille - Titulaire - Exploitante

**SAGNE Bertrand** - Saint-Médard-d'Excideuil - Titulaire - Employeur de main-d'œuvre

## LE RÔLE DE L'ÉLU

- Assurer le relais entre la MSA et les adhérents
- Participer à des projets locaux
- Représenter la MSA
- Participer à la Vie Mutualiste

En savoir plus sur l'élu MSA, **scannez le QR code**



Découvrir l'offre de services MSA, **scannez le QR code**



L'essentiel & plus encore